



Programa d'ajuda www.e-tributs.net

Problemes d' impressió



Generalitat de Catalunya
Departament d'Economia i Finances



Certificats

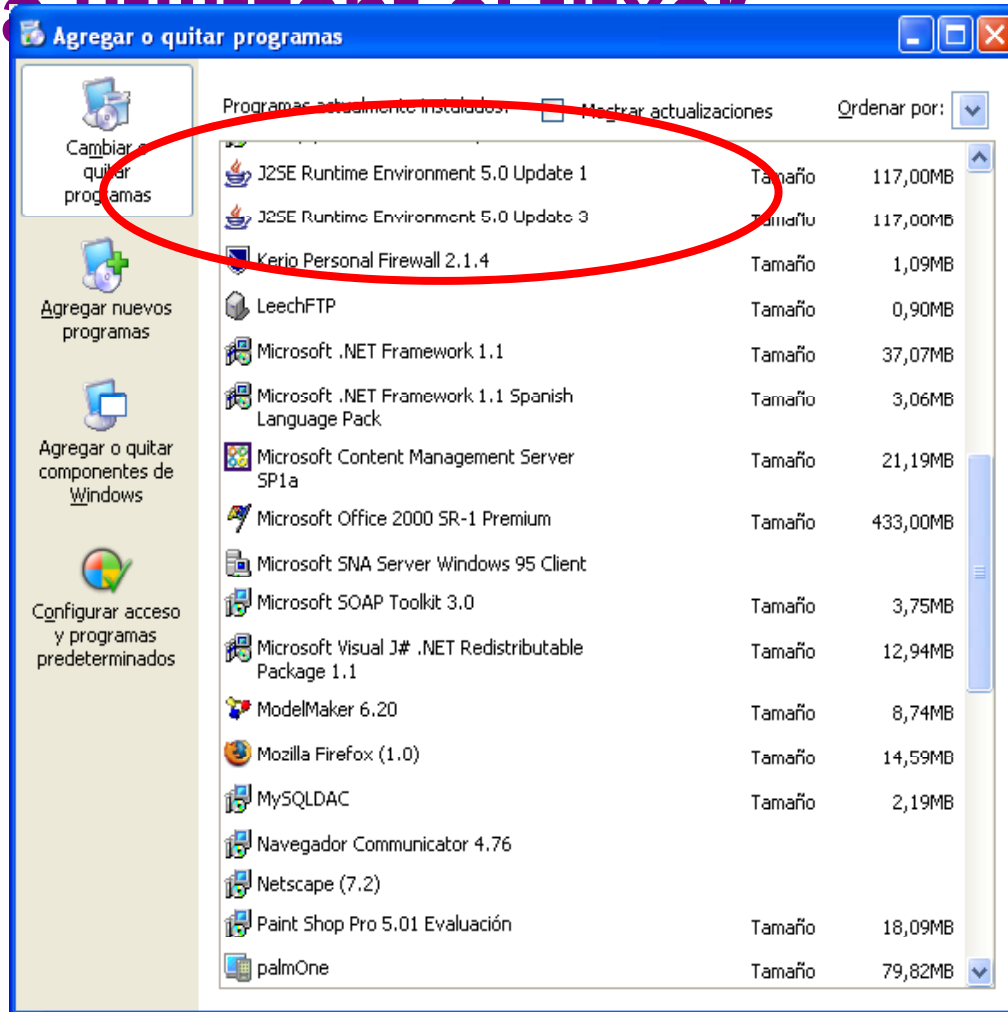
- Si teniu problemes a l'hora d'utilitzar el certificat, podeu revisar aquestes configuracions:
 - ActiveX
 - Claus públiques instal·lades



Missatge de Windows: un altre usuari està utilitzant el fitxer

- **Problema:** al moment de la impressió el programa informa que un altre usuari està utilitzant el fitxer i no deixa imprimir.
- **Solució:** s'està executant més de dues màquines Java (entorn d'execució de programes). Això és perquè l'ordinador té més d'un programa instal·lat. La recomanació es desinstal·lar les més antigues. En la finestra següent es veu aquesta situació i hauria de desinstal·lar-se la versió 1.
- No sempre es produeix aquest error encara que hi hagi dues màquines *java* instal·lades.

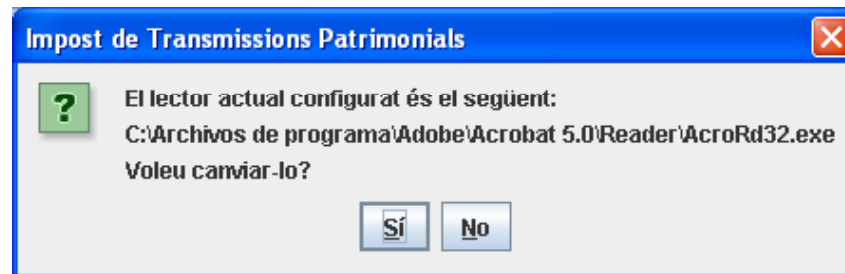
Missatge de Windows: un altre usuari està utilitzant el fitxer





No hi ha cap missatge d'error però el programa no imprimeix

- **Problema:** al moment de la impressió, el programa no dona cap error però no imprimeix. Pot ser que no s'hagi seleccionat correctament el programa gestor de *pdf's* (**Adobe Reader** o **Adobe Writer**). Per comprovar-ho, utilitzeu l'opció del programa d'ajuda **Configuració / seleccionar lector pdf i** comproveu el resultat.
- **Solució:** si el missatge que surt no fa referència al programa **AcroRD32.exe** o alguna cosa semblant és que el programa d'ajuda està mal configurat.
- Contestar **Sí** a la finestra de la dreta.

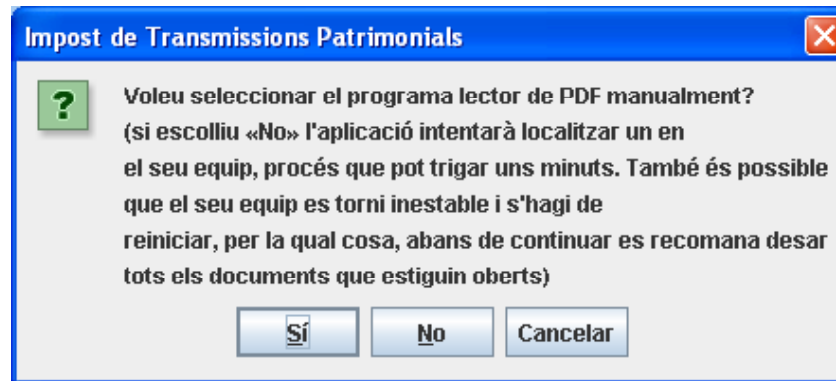


A T

C

No hi ha cap missatge d'error però el programa no imprimeix

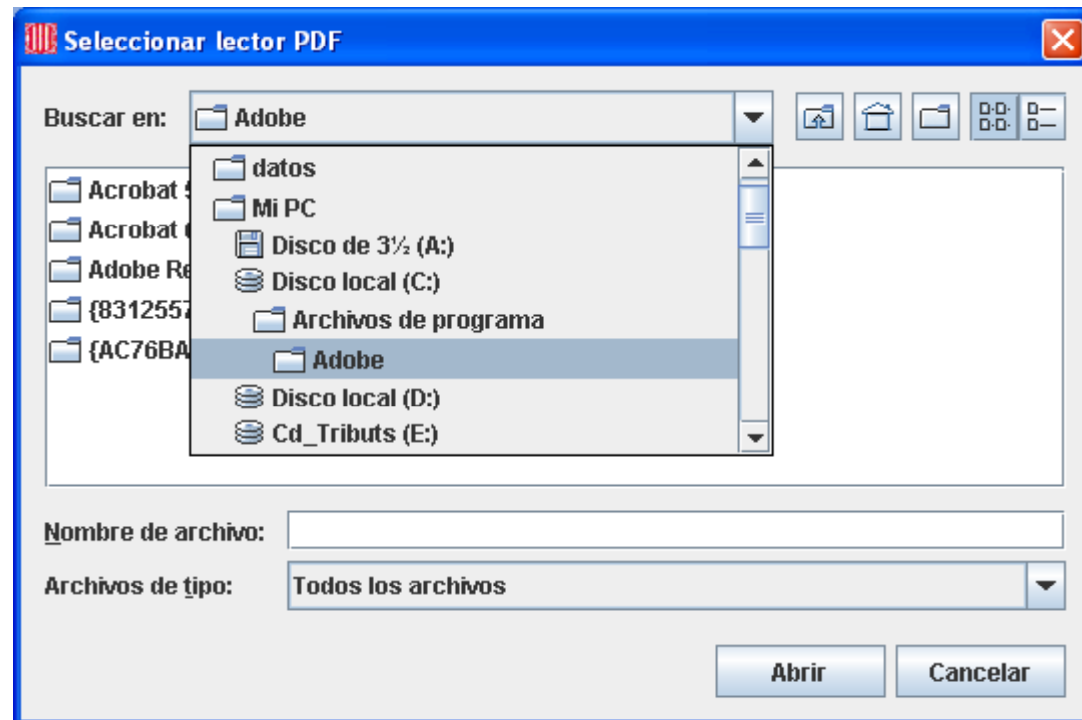
- Torneu a prémer el botó **Sí** de nou.



- Cerqueu el lector pdf a l'ordinador (normalment es troba a **c:\archivos de programa\adobe\acrobat adobe xx**). I seleccioneu el fitxer **acrord32.exe**.

● ● ● ●
● ● ●
● ● A T
● C

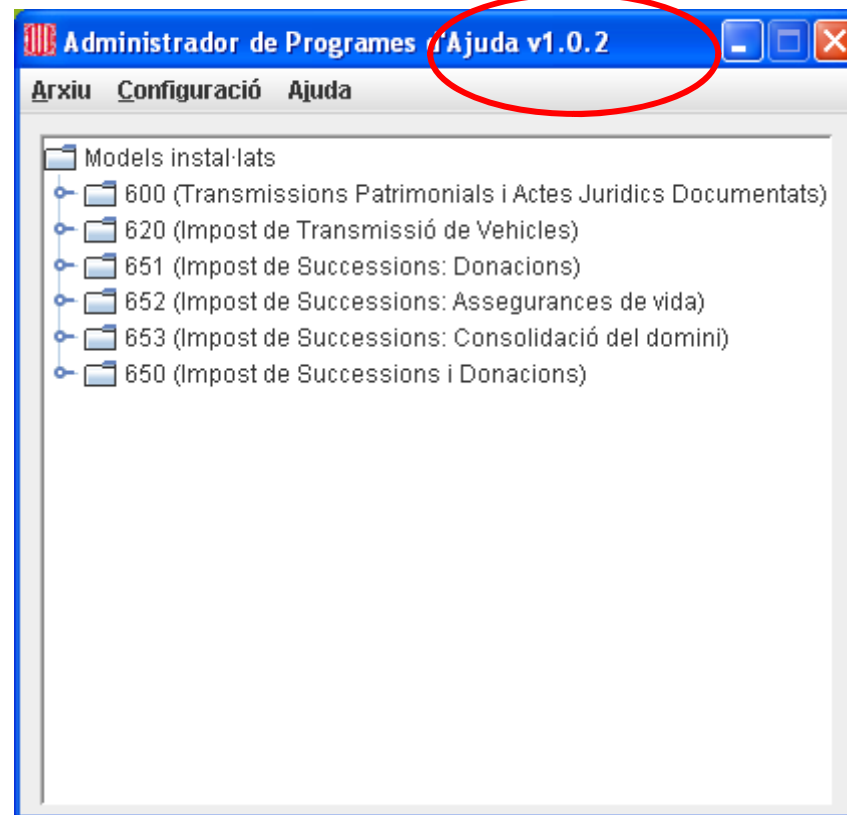
No hi ha cap missatge d'error però el programa no imprimeix



El programa d'ajuda informa que el format de la declaració és incorrecta

- **Problema:** en la impressió, el programa informa que el format de la declaració és incorrecta i no permet imprimir.
- **Solució:** la versió de l'administrador de programes d'ajuda és antiga. Al Portal està penjada la nova versió (***Marc dels programes d'ajuda***)

¿Com saber que la versió és antiga?
Mireu la capçalera del programa. Si la versió és 1.0, és la versió antiga.





Desajust en la impressió de les dades sobre el pdf

- **Problema: desajust en la impressió de les dades sobre el pdf**

El problema que comporta és que no quadri la impressió amb les caselles corresponents dels programes d'ajuda. Es produeix quan es carrega algun programa en JAVA (de l'Agència Tributària) que instal·la en el JRE de Java certes llibreries i provoquen interferències en l'execució d'altres aplicacions. No tenim una solució definitiva, però sí que podem oferir unes pautes perquè es pugui solucionar el problema:

- **Solució 1:** la solució ràpida, és instal·lar el programa d'ajuda de Tributs en un ordinador que no tingui aquests programes.

- **Solució 2:** la solució més pràctica és desinstal·lar la màquina virtual de JAVA, normalment ubicada en C:\Archivos de Programa\Java\. La carpeta on està pot ser:

- j2re1.4.2 (la del portal d'Economia i Finances)
 - j2re1.4.2_02 (la del portal de l'Agència Tributària)
 - jre1.5.0_05 (l'última versió)

Si l'usuari en té instal·lades diverses, el millor és esborrar-les totes. A continuació es pot tornar a instal·lar qualsevol versió i els programes recuperaran el seu funcionament.

- **Solució 3:** entrar en alguna de les carpetes anteriors, per exemple en la de l'Agència, i obrir la carpeta lib\ext; és a dir: C:\Archivos de Programa\Java\j2re1.4.2_02\lib\ext; després eliminar els arxius següents, si és que hi són:

- avalon.jar,
 - fop.jar,
 - xercesImpl.jar,
 - xalan.jar,
 - batik.jar,
 - guiinst.jar,
 - itext-1.02b.jar,
 - itext-xml-1.02.jar,
 - rbarcode.jar
 - y saxon.jar.

En particular, els que ens perjudiquen són **itext-1.02b.jar** i **itext-xml-1.02.jar**.



Desajust en la impressió de les dades sobre el pdf

- Solució 4. es poden readreçar els fitxers d'arrancada dels programes d'ajuda a la versió de Java instal·lada juntament amb aquests fitxers al Portal Tributari. Possiblement quan s'instal·li la versió de l'Agència Tributària els nostres programes d'ajuda s'executin amb aquesta última, en la qual s'hi han pogut introduir les llibreries perjudicials. Si els programes es readrecen, el problema ha de desaparèixer.
- Per això, els qui utilitzin el programa Marc han d'editar l'arxiu "Runme.bat" i canviar la línia:
@javaw -jar marco.jar
per la següent:
@"C:\Archivos de programa\Java\j2re1.4.2_01\bin\javaw" -jar marco.jar
- Si no s'utilitza el programa Marc s'ha de modificar l'arxiu "Runme.bat" del model que es tracti. Per exemple, si és el modelo 600, editar la línia:
@javaw -jar mod600.jar
per:
@"C:\Archivos de programa\Java\j2re1.4.2_01\bin\javaw" -jar mod600.jar
- S'havia pensat implementar aquesta solució en els programes d'ajuda, però aquest remei seria nefast per a qui no tingués la ubicació estàndard del JRE o l'hagin substituït per versions més recents.